



COMUNE DI
SESTO FIORENTINO
Citta' Metropolitana di Firenze
U.O.A. Infrastrutture e Ambiente
Servizio Manutenzione

ACCORDO QUADRO TRIENNALE PER LAVORI DI
MANUTENZIONE EDILE ORDINARIA E
STRAORDINARIA DEGLI IMMOBILI COMUNALI
Contratto esecutivo manutenzione straordinaria
vari immobili

PROGETTO ESECUTIVO

Il Responsabile del
Procedimento
Geom. Simonetta Boattini

Unita' di Progetto
Geom. Federico Galeotti
Arch. Michela Del Carlo

OGGETTO:

Centro Ceramica-Pianta e Sezione
Stato Attuale-Scala 1:100

ELABORATO:

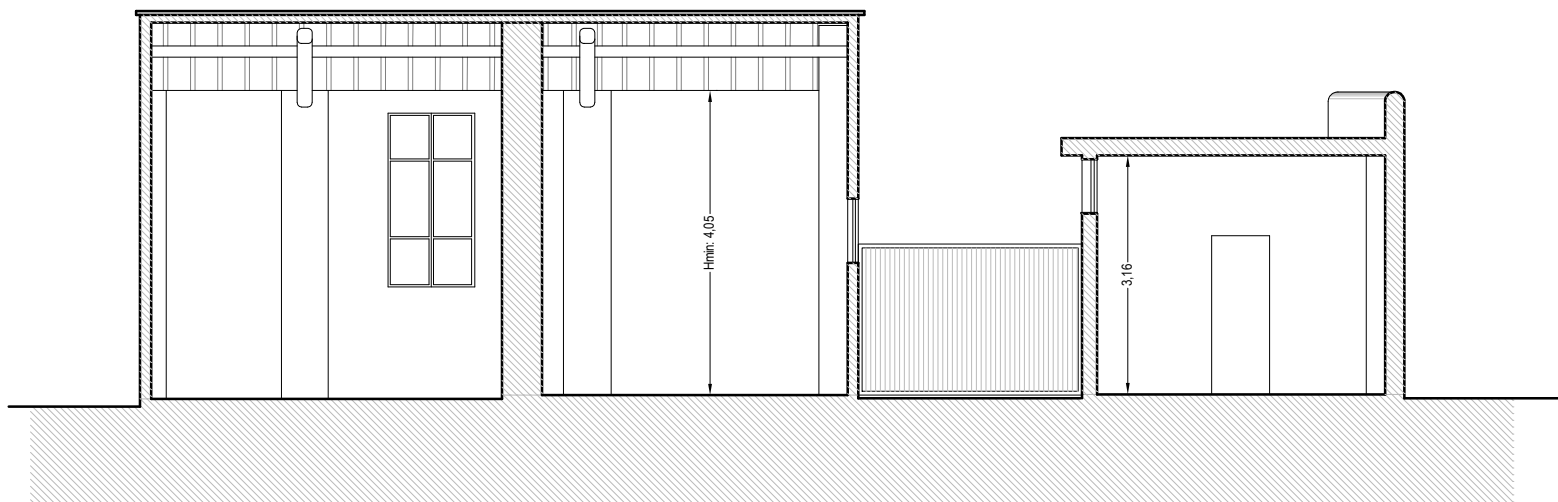
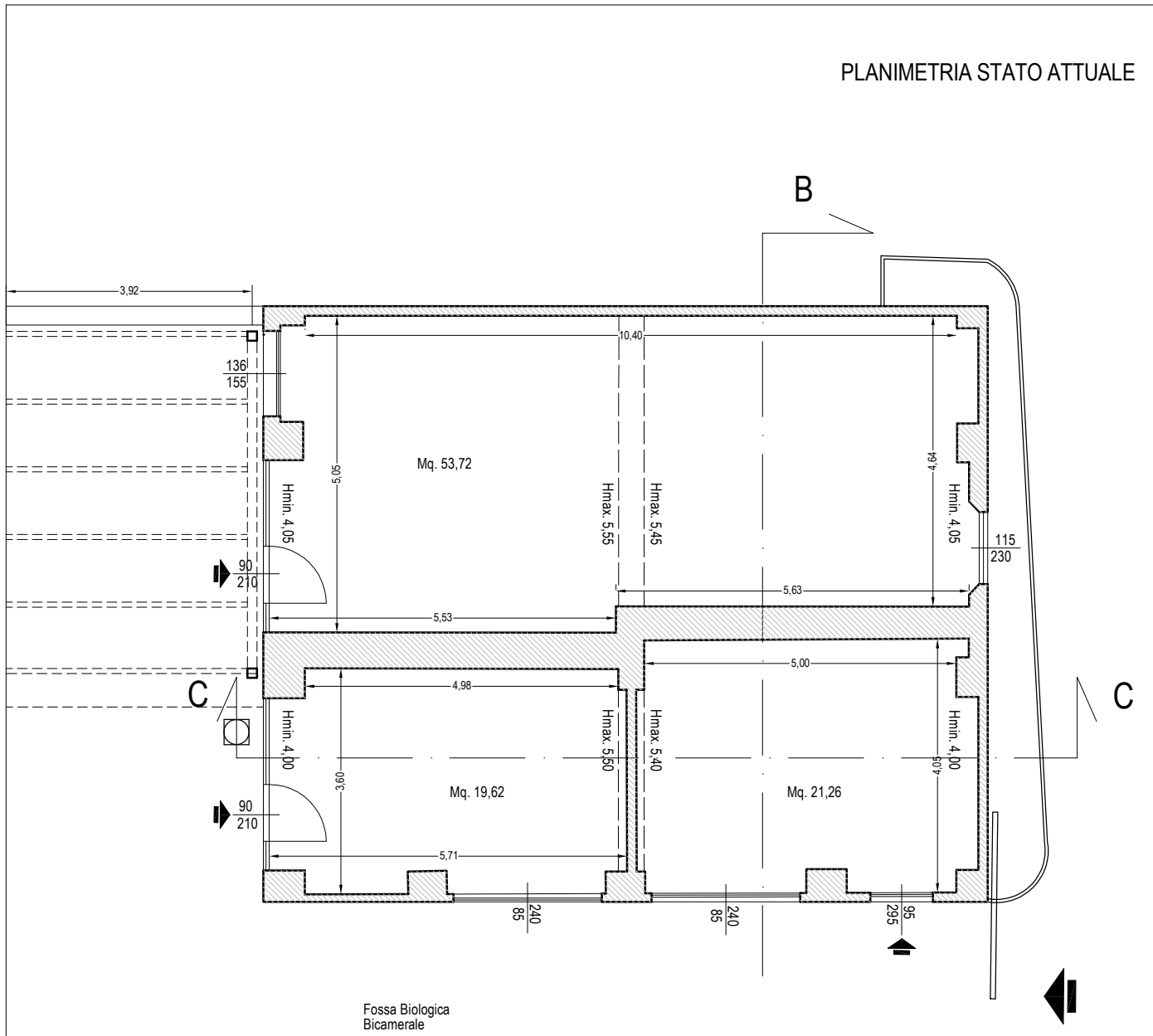
G

DATA

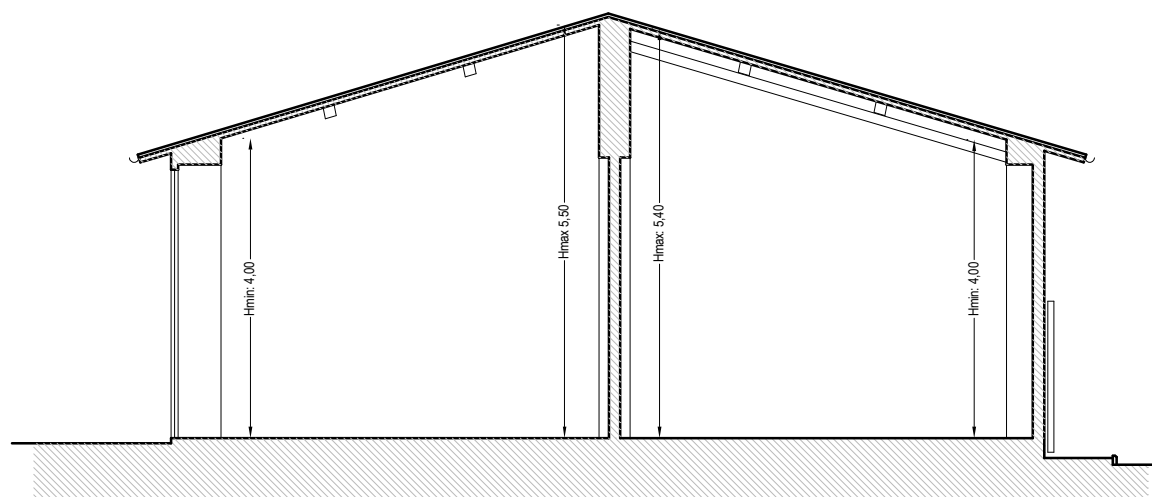
Dicembre 2016

SCALA

1:100



SEZIONE B-B



SEZIONE C-C